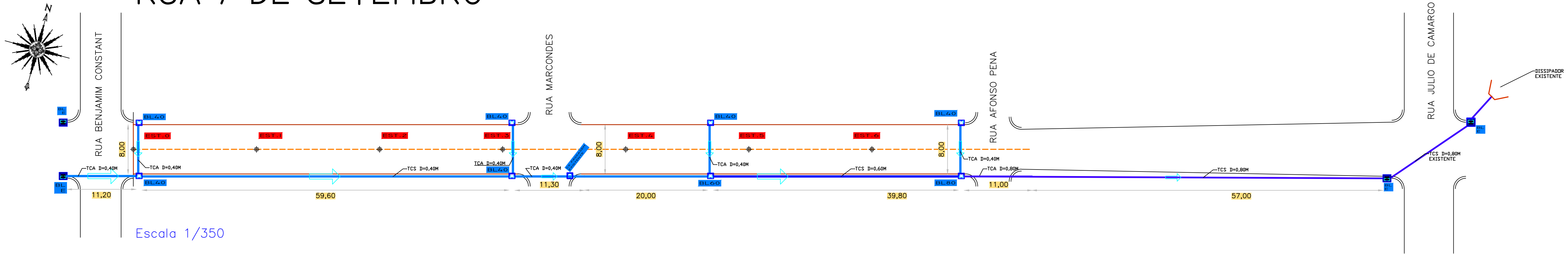


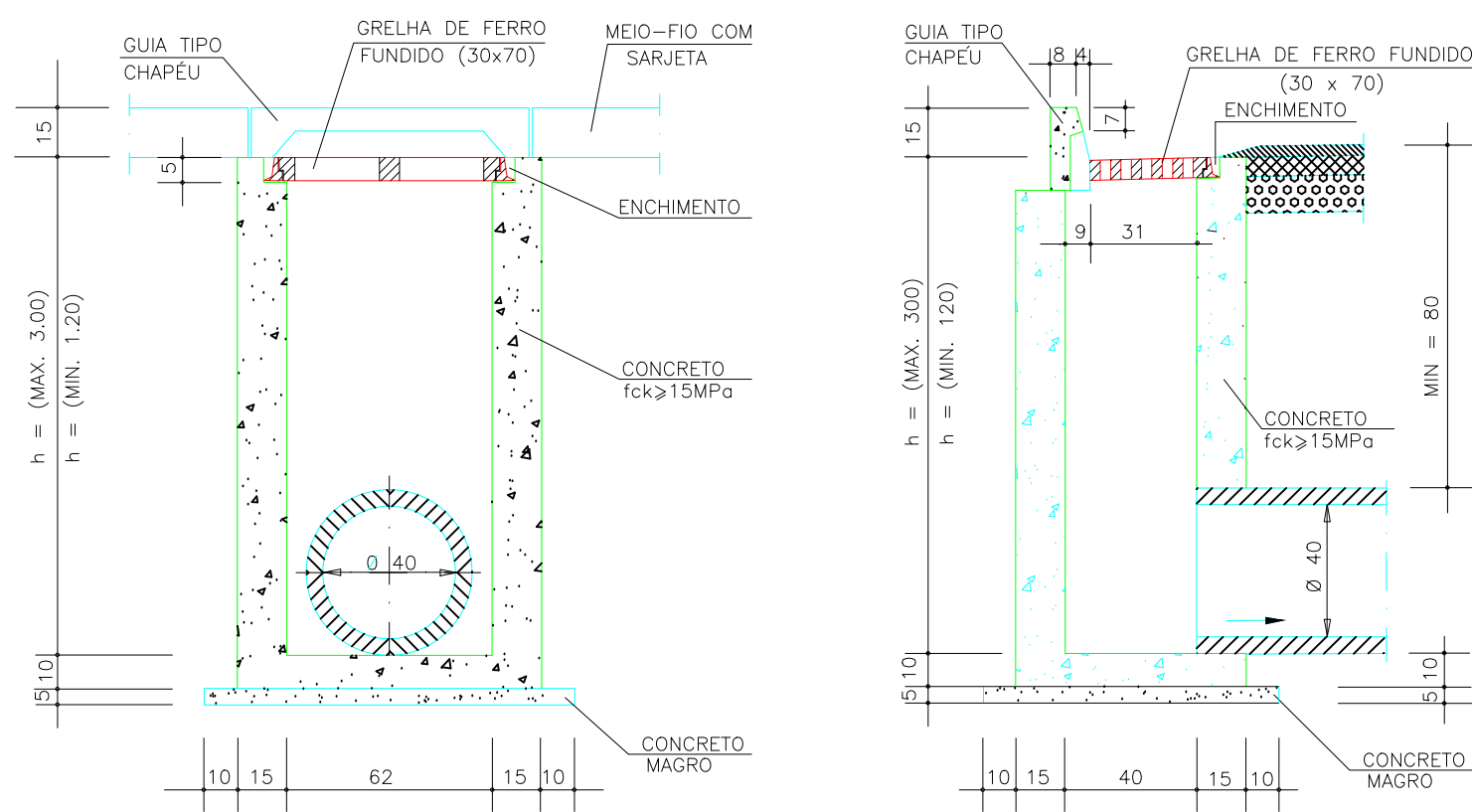
RUA 7 DE SETEMBRO



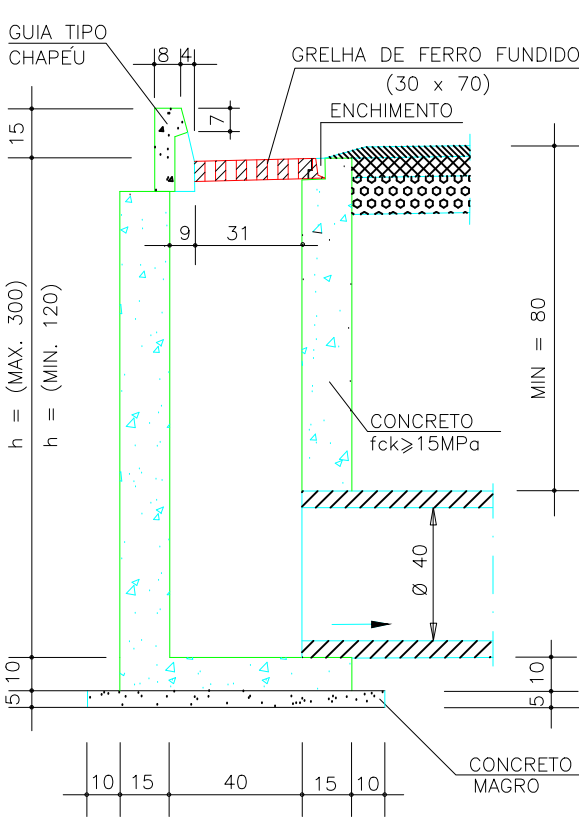
Escala 1/350

DRENAGEM PLUVIAL URBANA (BOCA DE LOBO SIMPLES)

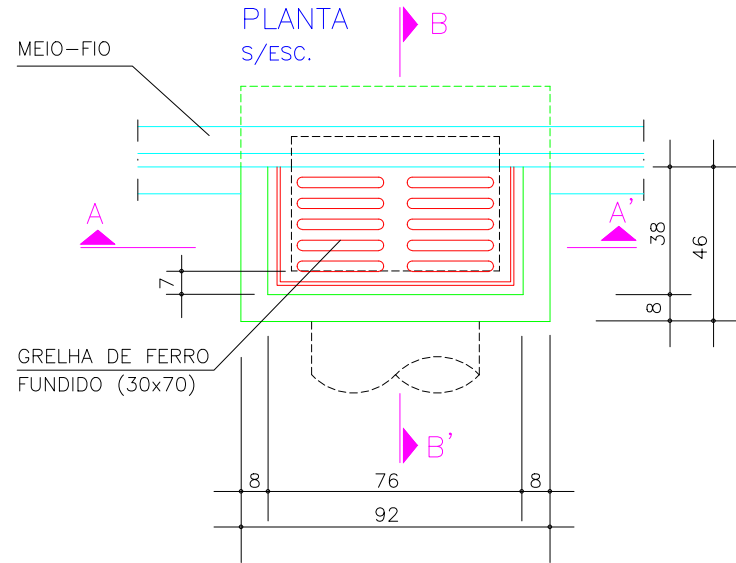
CORTE AA S/ESC.



CORTE BB S/ESC.

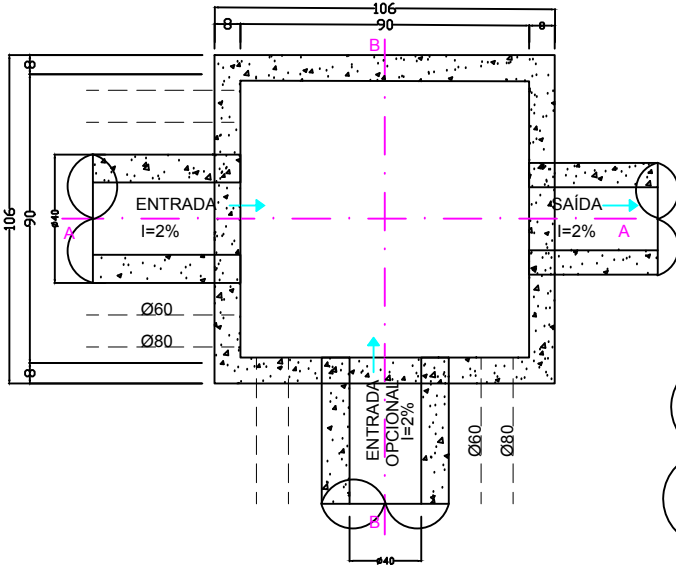


QUANTIDADES		UNITÁRIAS	
SERVIÇO	UNID.	QUANTIDADE P/h min.	QUANTIDADE ADICIONAL P/ m. DE ALTURA
FORMAS	m2	6,33	5,28
CONCRETO ESTR. fck>15MPa	m3	0,55	0,40
CONCRETO MAGRO	m3	0,06	-
GRELHA DE FERRO FUNDIDO	un	01	-

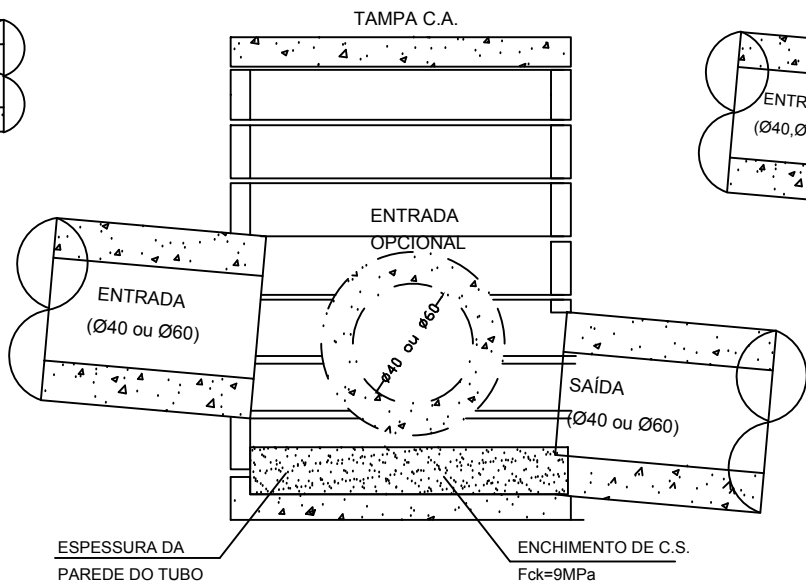


DET. CX. DE LIGAÇÃO (Ø40,Ø60 ou Ø80)

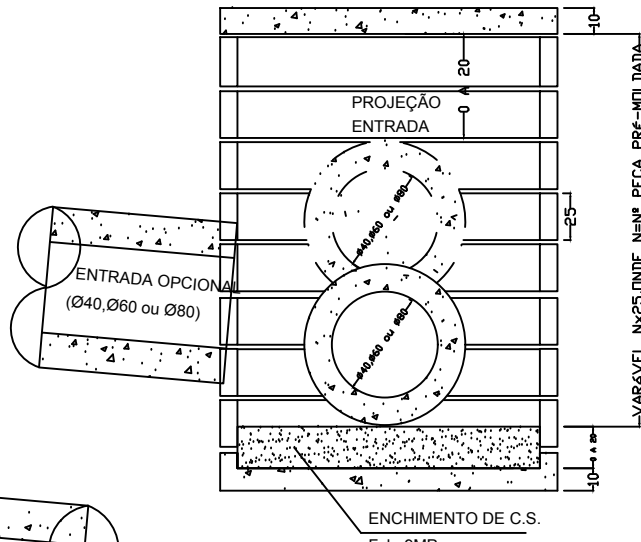
PLANTA SEM ESCALA



CORTE AA SEM ESCALA



CORTE BB SEM ESCALA



QUANTITATIVO		
SÍMBOLO	ITEM	UNID.
—	TUBO 40	59,60m
—	TUBO 40 ARM.	54,50m
—	TUBO 60	59,80m
—	TUBO 60 ARM.	---
—	TUBO 80	57,00m
—	TUBO 80 ARM.	11,00m
←	SENTIDO DO CAIMENTO D'AGUA	→
□	B. DE LOBO 40	06
□	B. DE LOBO 60	01
□	B. DE LOBO 80	01
■	B. DE LOBO EXISTENTE	04
□	CAIXA DE PASSAGEM EXISTENTE	01
▽	DISSIPADOR EXISTENTE	01

*TCS = Tubo de Concreto Simples
TCA = Tubo de Concreto Armado
BL = Boca de Lobo

Obra.

ARRUAMENTO EM CALÇAMENTO POLIÉDRICO DA RUA 7 DE SETEMBRO - VENTANIA - PR

Projeto e TÍTULO : PROJETO DE PAVIMENTAÇÃO DRENAGEM E DETALHES

Locau : Distrito Nova Barro Preto - Ventania - PR

Proprietário : **PREFEITURA MUNICIPAL DE VENTANIA - PR**
ADM.PREF. JOSÉ LUIZ BITENCOURT
CNPJ: 95.685.798/0001-69

Responsável Técnico : **IEDO JOSE STIMAMIGLIO**
Engº Civil : CREA PR - 14.315/D

Data: **NOVEMBRO / 2015**

Escala: **Indicada**

Desenho: **JEFFERSON PHILLIPI**

Reservado Para Carimbos